

EVENTLOCATIONS & FULLSERVICE

MEETINGS

INCENTIVES

CONVENTIONS

EVENTS



OLYMPIAWORLD

EVENTLOCATIONS, INCOMING & FULLSERVICE

Für Unternehmen jeder Branche und Größenordnung bieten sich in den verschiedenen Locations der Innsbrucker Olympiaworld einzigartige Voraussetzungen, um für Kund:innen, Mitarbeiter:innen individuelle MICE-Highlights ausrichten zu können. Ob exklusiver Event im kleinen Kreis oder Großveranstaltung für bis zu 10.000 Personen – hier ist fast alles möglich. Der Flexibilität und Individualisierbarkeit der Räumlichkeiten sind kaum Grenzen gesetzt.

Mit dem direkten Autobahnanschluss und über 1.000 Parkplätzen, dem benachbarten Bahnhof und dem 15 Minuten entfernten internationalen Flughafen bietet die Olympiaworld einen immensen Standortvorteil für Besucher:innen aus aller Welt.

Gemeinsam mit unseren Partnerfirmen übernimmt das Olympiaworld-Team seit Jahren erfolgreich die Organisation und Durchführung von Events aller Größenordnungen – einschließlich der notwendigen Logistik und Hospitality sowie einem spektakulären Rahmenprogramm inmitten des grandiosen Alpenpanoramas. Gerne führen wir das gesamte Destination-Management für Sie durch. Wo auch immer Sie Unterstützung oder starke Partnerschaften benötigen, stehen wir Ihnen mit viel Erfahrung, Kompetenz und Leidenschaft zur Seite.



Olympisches Feuer

Ganze drei Mal wurde das olympische Feuer bereits in Innsbruck entfacht: 1964 und 1976 für die Olympischen Winterspiele und 2012 für die Olympischen Jugend-Winterspiele. Jede Veranstaltung in der Olympiaworld profitiert von dem olympischen Spirit, dem Sportsgeist und den großen Emotionen, die den Wettkämpfen zu eigen sind.

Nachhaltigkeit

Die Olympiaworld bietet ein nachhaltiges Angebot für Kongressteilnehmende und Geschäftsreisende und treibt die Entwicklung des Kongresslandes Tirol zu einer sogenannten Green-Meeting-Destination voran: Die Olympiaworld handelt stets nachhaltig und sozial engagiert, Veranstaltungen werden nach höchsten ökologischen Standards durchgeführt.

Qualität

Die Olympiaworld Innsbruck arbeitet nach höchsten Qualitätsstandards. Für den Betrieb der Gebäude und ihrer technischen Einrichtungen sowie interne Prozesse wurde ein Qualitätsmanagementsystem entwickelt und nach ISO-9001-Norm zertifiziert.



WEIHNACHTSFEIERN

PRÄSENTATIONEN

AUSSTELLUNGEN

CONVENTIONS

GALADINNERS

WORKSHOPS

INCENTIVES

TAGUNGEN

BANKETTE

SEMINARE

AWARDS

MESSEN

EVENTS



ÜBERBLICK & RAUMKAPAZITÄTEN

Außergewöhnliche Toplocation bis 10.000 PAX

Herzstück der Olympiaworld ist die Olympiahalle, die Raum für 10.000 Personen bietet und eine ganz besondere Atmosphäre besitzt. Daneben steht eine Vielzahl weiterer attraktiver und teils ausgefallener Räumlichkeiten für Veranstaltungen aller Art und Größe bereit, die allesamt modernste Standards erfüllen.

Sie haben die Wahl zwischen den sieben Meter hoch gelegenen VIP-Lounges im Tivolistadion, einem coolen Foyer, einem Café direkt am Eiskanal, der architektonisch beeindruckenden TIWAG-Arena und vielen weiteren Räumlichkeiten. Egal, welche Vorstellungen Sie für Ihren Event haben, die Olympiaworld verfügt über den passenden Rahmen!

Auch für das leibliche Wohl ist in der Olympiaworld bestens gesorgt. Kleinere Veranstaltungen werden über unsere hauseigene Gastronomie beliefert, für größere Veranstaltungen arbeiten wir mit einem Pool an bewährten Partnerfirmen zusammen. Neben der Sportsbar mit der exklusiven Premium Lounge und dem Bobcafé K 14 ist ein Catering in allen Veranstaltungslocations möglich.

Warum Olympiaworld?

- 1. PERFEKTE INFRASTRUKTUR**
Eigener Autobahnanschluss, internationaler Flughafen und Bahnhof in unmittelbarer Nähe
- 2. FLEXIBLE RÄUMLICHKEITEN**
Von intimen Räumen über große Säle und spektakuläre Hallen bis hin zur Outdoor-Area
- 3. MICE-FULLSERVICE**
Professionelle Organisation und Durchführung von Events aller Art und Größenordnung
- 4. GROSSES HOTELANGEBOT**
Sichere Verfügbarkeit von Hotels aller Klassifizierungen in Innsbruck und Umgebung
- 5. ATTRAKTIVER RAHMEN**
Erstklassige Side-Event-Möglichkeiten in urbaner Metropole und alpiner Umgebung

	Räumlichkeiten	Fläche m ²	Kapazität Personen sitzend/stehend
1 Olympiahalle (Parkett & Tribünen)	1	2.500 (ohne Tribüne)	800–10.000
2 Olympiahalle Foyer A–D	4	1.040	80–900
3 Panorama West & Ost	2	300	50–300
4 Mehrzwecksaal	1–4	480	20–350
5 6 Tivoli VIP Räume	2	500	50–350
7 Sportsbar	1	250	max. 110
8 Premium Lounge	1	150	max. 70
9 Bobcafé / Olympia Eiskanal	1	250	max. 150
10 TIWAG Arena	1	2.000 (ohne Tribünen)	600–3.000
11 Outdoor Arena	OPEN AIR	10.000	max. 30.000 (stehend)
12 Landessportzentrum	34 ZIMMER (ZWEI- UND DREIBETTZIMMER)		



Pläne der Räumlichkeiten stehen Ihnen zum Herunterladen zur Verfügung: www.olympiaworld.at/mice



1 OLYMPIAHALLE



Kapazität

800–4.000 Personen (Parkett)

10.000 Personen bei Nutzung der Gesamtfläche



Fläche

Parkett max. 2.500 m²

inkl. Tribünen max. 6.000 m²



Besonders geeignet für

Kongresse, Konferenzen & Tagungen

Sport- & Kulturveranstaltungen

Messen & Ausstellungen

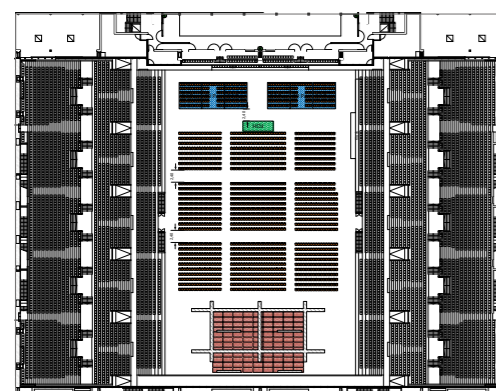
Galas & Awards

Weihnachts- oder Firmenfeiern

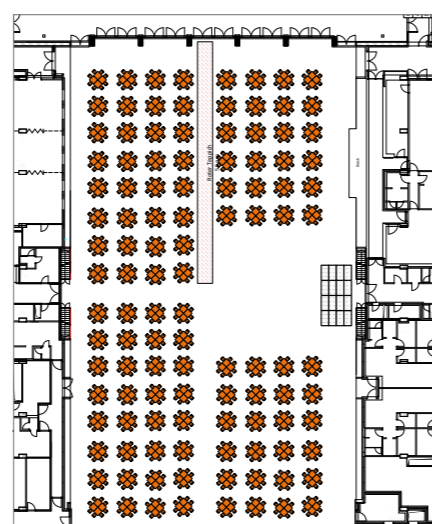
Modern und multifunktional, ausgestattet mit allen technischen und infrastrukturellen Raffinessen, bietet die Olympiahalle eine einzigartige Bühne für Events aller Art und Größe. Hier sind Veranstalter:innen keine Grenzen gesetzt: Mit einer Parkettfläche von 2.500 m² und den zahlreichen Nebenräumlichkeiten der Halle stehen Flächen von bis zu 6.000 m² für bis zu 10.000 Gäste zur Verfügung. Die fixen und mobilen Tribünen sowie 95 Aufhängungspunkte in der Decke bieten eine herausragende Vielfalt an Möglichkeiten!

		OHNE BESTUHLUNG	KINO	SEMINAR	TISCHREIHEN	BANKETT	Details + Download Pläne
Olympiahalle (MIT TRIBÜNEN)	Konzert, sonstige Veranstaltung	10.000	8.000	-	-	-	
Olympiahalle (OHNE TRIBÜNEN)	Konzert	4.000	2.000	-	-	-	
	Kongress	-	2.000	800	-	-	
	Galadinner	-	-	-	1.400	1.000	

BEISPIEL KINOBESTUHLUNG BÜHNE SÜD+RIGGING



BEISPIEL BANKETTBESTUHLUNG OST



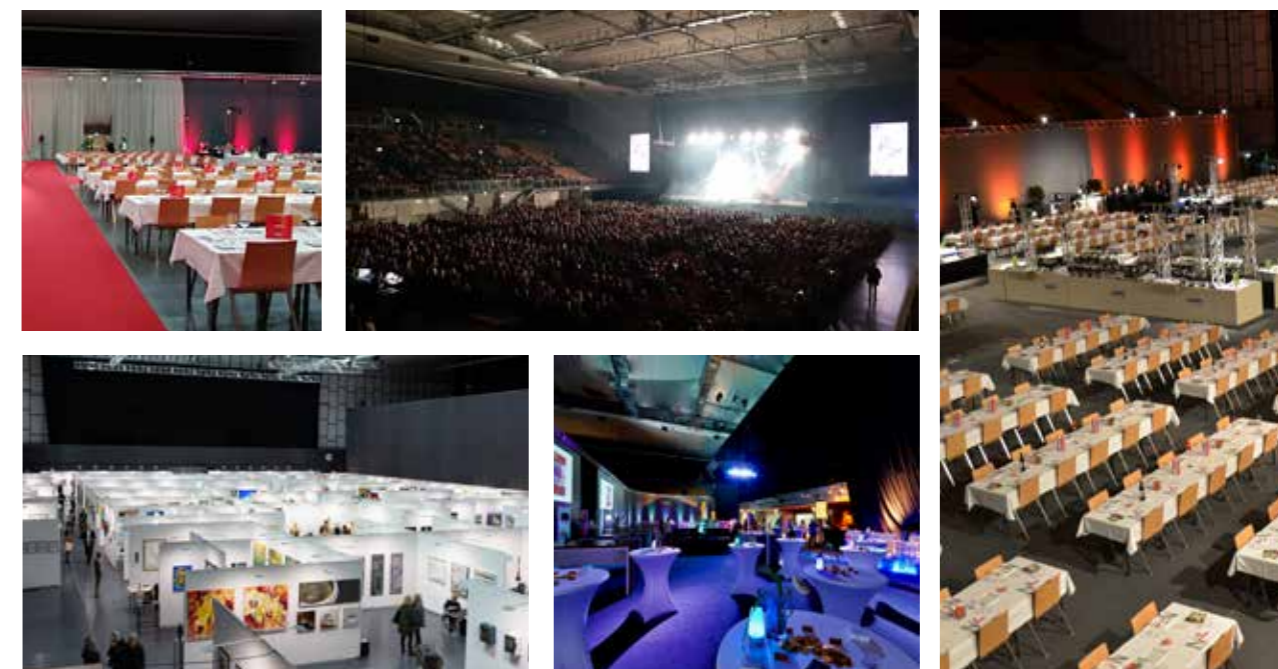
Ausstattung

Tische	Bühnen-Elemente	Zusatzmobiliar (z. B. Absperrgitter, Garderobenständer, Couchen, roter Teppich)	95 Lasthakenpunkte in der Decke	Projektionstechnik (Beamer, Leinwand, Mikrophon, Lautsprecher)
Stühle	Mobile Tribünen	Pre-Rigg	Material für Tribünenabhängungen (Traversen, Molton)	Moderne Kommunikation



Kontakt & Anfragen

Olympia Sport- und Veranstaltungszentrum Innsbruck GmbH
Olympiastraße 10
6020 Innsbruck
T: +43 (512) 33838-800, F: -200
mice@olympiaworld.at



2 OLYMPIAHALLE FOYER A



Kapazität

100 bis 320 Personen mit Bestuhlung

600 Personen ohne Bestuhlung



Fläche

430 m²



Besonders geeignet für

Messen & Ausstellungen

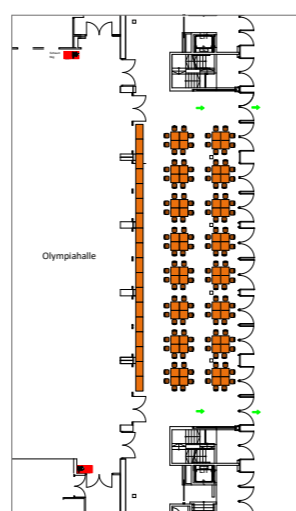
Promotions

Produktpräsentationen

Das Foyer A liegt im Parterre direkt an die Olympiahalle angrenzend und ist die größte der Nebenräumlichkeiten im Nordanbau der Halle. Bei größeren Veranstaltungen dient der Raum als Eingangs- und Wartebereich, aufgrund seiner Größe und Helligkeit wird er aber auch gerne für Ausstellungen, Promotions oder Produktpräsentationen gemietet.



BEISPIEL BANKETT-BESTUHLUNG



	OHNE BESTUHLUNG	KINO	SEMINAR	TISCHREIHEN	BANKETT	Details + Download Pläne
Olympiaworld FOYER A	600	320	100	170	130	



Ausstattung



Tische & Stühle
Mobile Bar
Couchen



Zusatzmobiliar
(z. B. Absperrgitter,
Garderobenständer, roter
Teppich)



Projektionstechnik
(Beamer, Leinwand, Mikrofon,
Lautsprecher)

2 OLYMPIAHALLE FOYER B



Kapazität

80 bis 300 Personen mit Bestuhlung

500 Personen ohne Bestuhlung



Fläche

260 m²



Besonders geeignet für

Seminare & Tagungen

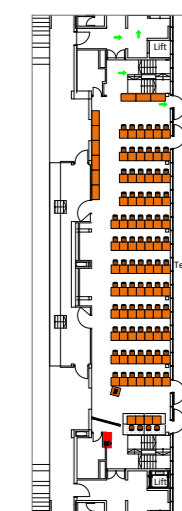
Firmen & Vollversammlungen

Workshops & Arbeitskreise

Das Foyer B bietet alles, was man für eine Tagung oder Jahreshauptversammlung benötigt. Die Fensterfront an der Nordseite sorgt für Helligkeit ohne direkte Sonneneinstrahlung. Die an den Raum im ersten Stock angrenzende Terrasse lädt zu erholsamen Pausen an der frischen Luft ein.



BEISPIEL SEMINAR-BESTUHLUNG



	OHNE BESTUHLUNG	KINO	SEMINAR	TISCHREIHEN	BANKETT	Details + Download Pläne
Olympiaworld FOYER B	500	300	80	160	120	



Ausstattung



Tische & Stühle
Mobile Bar
Couchen



Zusatzmobiliar
(z. B. Absperrgitter,
Garderobenständer, Couchen,
roter Teppich)



Projektionstechnik
(Beamer, Leinwand, Mikrofon,
Lautsprecher)



Kontakt & Anfragen

Olympia Sport- und
Veranstaltungszentrum Innsbruck GmbH
Olympiastraße 10
6020 Innsbruck
T: +43 (512) 33838-800, F: -200
mice@olympiaworld.at

2 OLYMPIAHALLE FOYER C + D



Kapazität

80 bis 300 Personen mit Bestuhlung

450 bis 650 Personen ohne Bestuhlung



Fläche

120 m² bis 230 m²



Besonders geeignet für

Ehrungen & Awards

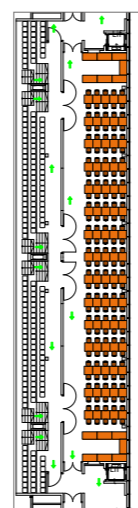
Seminare & Tagungen

Firmen- & Weihnachtsfeiern

Das Foyer im zweiten Stock verbreitet mit seiner räumlichen Offenheit eine gediegene, feierliche Atmosphäre. An der langen, hohen Fensterfront ragen die Olympischen Ringe in Erinnerung an die Winterspiele 1964, 1976 und 2012 empor. Welchen besseren Ort gibt es, um eine Person für außergewöhnliche Leistungen zu ehren?



BEISPIEL BESTUHLUNG TISCHREIHEN



	OHNE BESTUHLUNG	KINO	SEMINAR	TISCHREIHEN	BANKETT	Details + Download Pläne
Olympiaworld FOYER C	450	300	80	150	100	
Olympiaworld FOYER D	200	-	-	40	-	



Ausstattung



Tische & Stühle
Mobile Bar
Couchen



Zusatzmobiliar
(z. B. Absperrgitter,
Garderobenständer, roter
Teppich)



Projektionstechnik
(Beamer, Leinwand, Mikrophon,
Lautsprecher)

3 PANORAMA WEST & OST



Kapazität

je 50 bis 140 Personen mit Bestuhlung

je 300 Personen ohne Bestuhlung



Fläche

je 150 m²



Besonders geeignet für

Produktpräsentationen

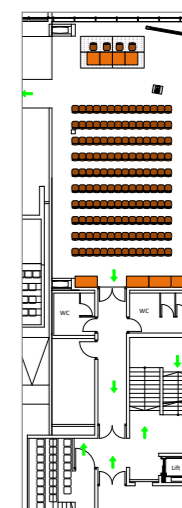
Workshops & Arbeitskreise

Partys in außergewöhnlichem Ambiente

Die beiden Räumlichkeiten im zweiten Stock, die westlich bzw. östlich an das Foyer C angrenzen, bestechen durch ihre atemberaubende Aussicht auf die Innsbrucker Nordkette. Durch ihre Höhe und ihre Bauweise sind sie offen und lichtdurchflutet. Hier steht der Präsentation neuer Produkte oder einem kreativen Denkprozess nichts im Weg.



BEISPIEL KINO-BESTUHLUNG



	OHNE BESTUHLUNG	KINO	SEMINAR	TISCHREIHEN	BANKETT	Details + Download Pläne
Panorama West	300	140	50	100	80	
Panorama Ost	300	140	50	100	80	



Ausstattung



Tische & Stühle
Mobile Bar



Zusatzmobiliar
(z. B. Absperrgitter,
Garderobenständer, Couchen,
roter Teppich)



Projektionstechnik
(Beamer, Leinwand, Mikrophon,
Lautsprecher)



Kontakt & Anfragen

Olympia Sport- und
Veranstaltungszentrum Innsbruck GmbH
Olympiastraße 10
6020 Innsbruck
T: +43 (512) 33838-800, F: -200
mice@olympiaworld.at

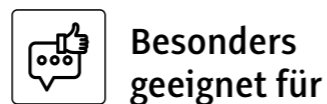
4 MEHRZWECKSAAL



100 bis 350 Personen mit Bestuhlung
max. 1.000 Personen ohne Bestuhlung



485 m², unterteilbar in bis zu 4 Räume
Einzelräume zwischen 65 und 120 m²

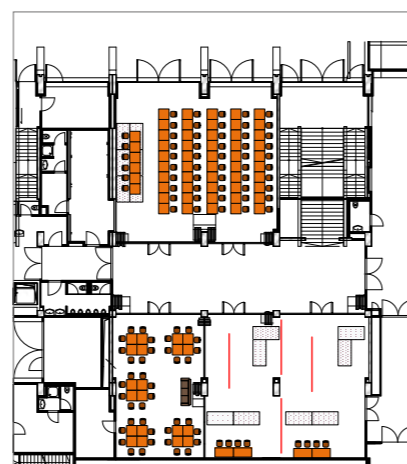


kleinere Ausstellungen
Breakoutsessions
Sitzungen, Workshops & Seminare

Der 485 m² große Mehrzwecksaal im Parterre direkt neben der Olympiahalle bietet eine ruhige, intime Atmosphäre und eignet sich daher besonders gut für Seminare, Workshops oder Breakoutsessions, bei denen die Teilnehmenden auftanken und neue Energie schöpfen können. Bei größeren Veranstaltungen in der Olympiahalle kann hier abseits des regen Treibens ein eigener Bereich für Side Events oder bestimmte Besuchergruppen geschaffen werden (z. B. Kinderbereich). Dank mobiler Trennwände kann der Mehrzwecksaal ohne Aufwand in Form und Größe variiert und bei Bedarf in bis zu vier Einzelräume von 65 bis 120 m² unterteilt werden.



BEISPIEL BESTUHLUNG



	OHNE BESTUHLUNG	KINO	SEMINAR	TISCHREIHEN	BANKETT	Details + Download Pläne
Mehrzwecksaal	1.000	350	100	180	140	



Tische & Stühle
Mobile Bar
Küche

Zusatzmobiliar
(z. B. Absperrgitter, Garderobenständer, Couchen, roter Teppich)

Projektionstechnik
(Beamer, Leinwand, Mikrophon, Lautsprecher)

5 TIVOLI VIP NORD



50 bis 130 Personen mit Bestuhlung
150 Personen ohne Bestuhlung



150 m²

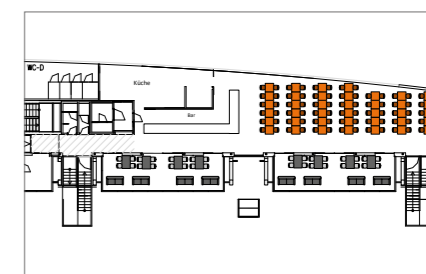


Kongresse, Konferenzen & Tagungen
Seminare, Workshops, VIP-Dinners, Bankette
als größere Breakoutgelegenheit

Hohe, lichtdurchflutete Räume mit typischem Stadionflair versprechen den idealen Rahmen für Firmenveranstaltungen mit Stil. Die modernen Räumlichkeiten des traditionsreichen Bauwerks bieten großzügige VIP-Lounges auf einer Ebene mit insgesamt 500 m² nutzbarer Fläche (VIP Nord und Süd). Bei Großveranstaltungen werden die einzelnen Räumlichkeiten gerne für die Verpflegung der VIP-Gäste genutzt, sie können jedoch auch einzeln für Events aller Art angemietet werden – mit Kinobestuhlung genauso wie als Bankettvariante.



BEISPIEL TISCHREIHEN BESTUHLUNG



	OHNE BESTUHLUNG	KINO	SEMINAR	TISCHREIHEN	BANKETT	Details + Download Pläne
Tivoli VIP Nord	150	130	50	110	70	



Tische & Stühle
Mobile Bar
Küche

Zusatzmobiliar
(z. B. Absperrgitter, Garderobenständer, Couchen, roter Teppich)

Projektionstechnik
(Beamer, Leinwand, Mikrophon, Lautsprecher)



Olympia Sport- und
Veranstaltungszentrum Innsbruck GmbH
Olympiastraße 10
6020 Innsbruck
T: +43 (512) 33838-800, F: -200
mice@olympiaworld.at

6 TIVOLI VIP SÜD



Kapazität

60 bis 210 Personen mit Bestuhlung

350 Personen ohne Bestuhlung



Fläche

350 m²



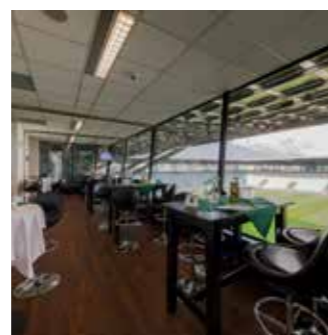
Besonders geeignet für

kleinere Ausstellungen

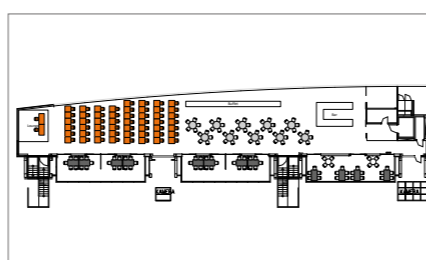
Breakoutsessions

Sitzungen, Workshops & Seminare

Das im Jahr 2000 erbaute Tivoli-Stadion hat sich spätestens mit Austragung der Fußball-Europameisterschaft 2008 einen Namen gemacht. Der in einem zweigeschossigen, schwebenden Glasbaukörper befindliche, sieben Meter hoch gelegene VIP-Bereich ist auch in der Veranstaltungsszene eine bekannte und begehrte Adresse. Die exklusiven Räumlichkeiten bieten einen einmaligen Blick aufs Spielfeld und Raum für Veranstaltungen aller Art – auch außerhalb des Spielbetriebs.



BEISPIEL SEMINAR-BESTUHLUNG



	OHNE BESTUHLUNG	KINO	SEMINAR	TISCHREIHEN	BANKETT	Details + Download Pläne
Tivoli VIP Süd	350	170	60	210	180	



Ausstattung



Tische & Stühle
Bar
Küche



Zusatzmobiliar
(z. B. Absperrgitter,
Garderobenständer, Couchen,
roter Teppich)



Projektionstechnik
(Beamer, Leinwand, Mikrofon,
Lautsprecher)

7 SPORTSBAR



Kapazität

110 Personen



Fläche

250 m²



Besonders geeignet für

Messe-, Event- & Tagungsgastronomie

Seminare, Workshops & VIP-Dinners

als größere Breakoutgelegenheit

Zwischen der Olympiahalle und der TIWAG-Arena gelegen, bietet die öffentlich zugängliche Sportsbar mit angeschlossenem Gastgarten eine gemütliche Atmosphäre für ein abwechslungsreiches Mittag- oder Abendessen. Die nebenan gelegene Premium Lounge besitzt ein exklusives Ambiente und wird deshalb bei Firmenveranstaltungen gerne für die Teilnehmer:innenverpflegung bzw. bei öffentlichen Veranstaltungen für die Verpflegung der VIP-Gäste genutzt.



BEISPIEL BESTUHLUNG



	OHNE BESTUHLUNG	KINO	SEMINAR	TISCHREIHEN	BANKETT	Details + Download Pläne
Sportsbar	-	-	-	110	-	



Ausstattung



Tische & Stühle
Bar, Hochtische &
Hochstühle



Flat-Screen-TV-Geräte
mit Sportübertragung



Projektionstechnik
(Beamer, Leinwand, Mikrofon,
Lautsprecher)



Kontakt & Anfragen

Olympia Sport- und
Veranstaltungszentrum Innsbruck GmbH
Olympiastraße 10
6020 Innsbruck
T: +43 (512) 33838-800, F: -200
mice@olympiaworld.at


8 PREMIUM LOUNGE

 Kapazität

70 Personen

 Fläche

150 m²

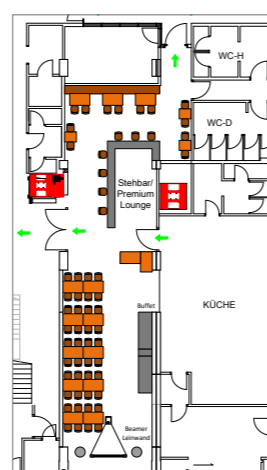
 Besonders geeignet für

Besucherverpflegung bei öffentlichen Veranstaltungen (z. B. Messen)
Teilnehmerverpflegung bei Workshops, Seminaren, Weiterbildungen, Tagungen
VIP-Verpflegung
kleinere Firmen- & Familienfeiern

Wer Exklusivität möchte, der ist in der Premium Lounge in der Olympiahalle neben der Sportsbar am besten aufgehoben. Sie ist etwas kleiner, aber dadurch intimer als die Sportsbar nebenan. Außerdem stellt sie eine sehr einladende, freundliche und komfortable Räumlichkeit dar. Hier gibt es teilweise einen Ausblick in die Eishalle! Insbesondere bei großen Veranstaltungen ist hier viel Prominenz geboten. Sie ist aber auch ausgezeichnet für Events geeignet, z. B. mit Catering als Lunchbereich bei Tagungen, als Breakoutgelegenheit, als Arbeitsbereich bei Barcamps oder für Coworking.



BEISPIEL BESTUHLUNG



	 OHNE BESTUHLUNG	 KINO	 SEMINAR	 TISCHREIHEN	 BANKETT	Details + Download Pläne
Premium Lounge	-	-	-	70	60	

 Ausstattung



Tische & Stühle
Bar, Hochtische & Hochstühle



Flat-Screen-TV-Geräte
mit Sportübertragung



Projektionstechnik
(Beamer, Leinwand, Mikrofon,
Lautsprecher)


9 BOBCAFÉ K14 AM EISKANAL

 Kapazität

bis zu 150 Personen

 Fläche

250 m²

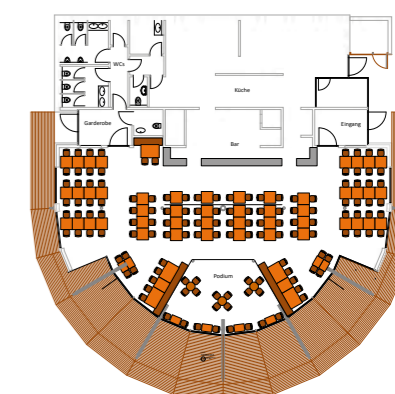
 Besonders geeignet für

Weihnachts- oder Firmenfeiern
Incentives in Kombination mit einer Fahrt durch den Eiskanal

Eine ebenso außergewöhnliche wie exklusive Eventlocation bietet das direkt in der Zielkurve des Olympia-Eiskanal gelegene „Bobcafé K14“ in Innsbruck-Igls. Es punktet mit idyllischer Lage und einer atemberaubenden Aussicht über das Inntal und auf die Innsbrucker Nordkette. Mit Platz für bis zu 150 Personen lädt es zu Feiern und Firmenevents aller Art ein. Für actiongeladene Veranstaltungen kann das Dinner im Bobcafé perfekt mit einer Fahrt durch den Eiskanal in speziellen Bobrafts oder Rennbobs kombiniert werden.



BEISPIEL BESTUHLUNG



	 OHNE BESTUHLUNG	 KINO	 SEMINAR	 TISCHREIHEN	 BANKETT	Details + Download Pläne
Bobcafé K14	-	-	-	150	-	

 Ausstattung



Tische & Stühle



Bar, Hochtische & Hochstühle



Projektionstechnik
(Beamer, Leinwand, Mikrofon,
Lautsprecher)

 Kontakt & Anfragen

Olympia Sport- und
Veranstaltungszentrum Innsbruck GmbH
Olympiastraße 10
6020 Innsbruck
T: +43 (512) 33838-800, F: -200
mice@olympiaworld.at

10 TIWAG-ARENA



Kapazität

Tribünen: 3.000 Personen (21 Sektoren auf zwei Ebenen), davon 1.400 Sitzplätze

zuzüglich Parkett für max. 600 Personen



Fläche

Parkett: 60 × 30 m² nutzbare Hallenfläche max. 2.000 m²



Besonders geeignet für

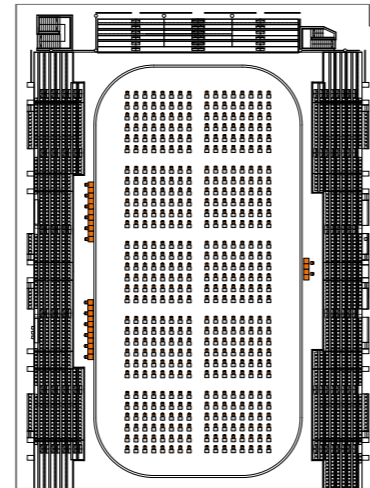
Sportveranstaltungen

Feierlichkeiten in sportlichem Ambiente

Die TIWAG-Arena präsentiert sich als visionärer, gläserner Eispalast mit freiem Blick auf das atemberaubende Panorama der Innsbrucker Nordkette und ist innen wie außen ein architektonisches Highlight. Auf 2.000 m² Fläche kann gemeinsam getagt und gefeiert oder von den Tribünen aus einer Produktpräsentation bzw. Show beigewohnt werden. Vom Zutritts- und Ticketingsystem über die innovative technische Ausstattung wie Vollglasbände oder Multimediawürfel bis hin zu separaten VIP-Lounges – die TIWAG-Arena hat alles, was es für einen gelungenen Event braucht, und ist wie alle Räumlichkeiten barrierefrei ausgeführt.



BEISPIEL BESTUHLUNG



	OHNE BESTUHLUNG	KINO	SEMINAR	TISCHREIHEN	BANKETT	Details + Download Pläne
TIWAG-Arena	-	3.000-3.600	600	600	600	



Ausstattung



Bodenbelastung 500 kg/m²



20 Hängepunkte (Einzellast max. 800 kg)



Strom 0,5 MW



Lichtumlenksystem für Tageslichtbetrieb



Anschlussleistung Flutlicht 138 kW

11 OUTDOOR-ARENA



Kapazität

bis zu 30.000 Personen (stehend)



Fläche

10.000 m²



Besonders geeignet für

große Open-Air-Konzerte

große Firmenfeiern mit Bewegungsangeboten

Sportveranstaltungen

Im Winter wird der österreichweit einzige Eisschnellaufweg unter freiem Himmel für Eislaufveranstaltungen verwendet. Aber im Sommer schlägt seine große Veranstaltungstunde: Da wartet der große freie Platz auf seine Nutzung und Bespielung für Konzerte, große Events und Feste und Feierlichkeiten aller Art. Viele spektakuläre Open-Airs fanden hier bereits statt, z. B. Konzerte von P!nk oder David Guetta. Der Platz eignet sich nicht zuletzt auch aufgrund seiner Umzäunung, da hier ein abgeschlossenes großes Areal überschaubar und kontrollierbar gestaltet ist. Der Fantasie sind keine Grenzen gesetzt, die freie Fläche wartet nur darauf, verwendet zu werden. Gleichzeitig ist die gesamte Infrastruktur der Olympiaworld nutzbar – ein echter Traum für jede Veranstaltungsplanerin und jeden Veranstaltungsplaner!



	OHNE BESTUHLUNG	KINO	SEMINAR	TISCHREIHEN	BANKETT	Details + Download Pläne
Außenring	30.000	-	-	-	-	



12 LANDESPORTZENTRUM

Kapazität

12 Zweibettzimmer – 8 davon rollstuhlgerecht eingerichtet!

22 Dreibettzimmer

Übernachtungsmöglichkeit besonders geeignet für

Teilnehmende an Kongressen, Konferenzen & Tagungen

Sportvereine & -verbände

Personen von Organisationskomitees

Stage Hands

Das Hotel im Landessportzentrum bietet mit 34 komfortablen und hellen Zimmern eine preiswerte Unterkunft direkt am Veranstaltungsareal. Die meisten Zimmer verfügen über eine Sitzecke, W-LAN, Kabelkanäle und Mehrkanal-Fernsehen und natürlich private Badezimmer. Ob Sie sich von einer Veranstaltung oder ausgiebigem Sightseeing erholen – unsere Zimmer stehen jedem offen, unabhängig ob Eventbesucherin, Sportprofi oder Stadttourist:in! Das Landessportzentrum ist barrierefrei! Das Frühstück ist ebenso im Preis inkludiert wie die Chance, Welt- & Europameister im Trainingsalltag anzutreffen.

Parkplätze stehen unseren Hotelgästen zur Verfügung.

Halb- oder Vollpension für Gruppen ist auf Anfrage möglich. Check-in unter der Woche: 14:00–22:00 Uhr.

Mit einer hauseigenen Wettkampfhalle, einer Schwimmhalle, Krafträumen unterschiedlicher Ausstattung und einer nur 100 m entfernten Cheerleaderhalle sowie den Trainingsmöglichkeiten in der Olympiaworld ist das Hotel sehr gut für Vereine und Verbände aus dem In- und Ausland geeignet. Ideal ist das Hotel für Eventpersonal, Organisationsteams und an Veranstaltungen in der Olympiaworld Mitarbeitenden: Sie alle freuen sich über einen kurzen Weg zum Geschehen ohne lästige Anfahrten.

Ausstattung



Bad mit Dusche und WC



Flat-Screen-TV, Kabelanschluss



WIFI-Internet gratis



Gepäckaufbewahrung gratis



Barrierefrei

Kontakt & Anfragen

Olympia Sport- und Veranstaltungszentrum Innsbruck GmbH
Olympiastraße 10
6020 Innsbruck
T: +43 (512) 33838-800, F: -200
mice@olympiaworld.at



PROFESSIONELLER FULLSERVICE

Alles aus einer Hand

Die Olympiaworld ist mehr als eine Location. Gemeinsam mit bewährten Tiroler Partnerfirmen bietet das Team der Olympiaworld ein umfassendes Leistungsspektrum im Bereich MICE und unterstützt Unternehmen aus aller Welt bei der Durchführung individueller Veranstaltungen – und das alles immer mit starkem Fokus auf Nachhaltigkeit. Verlassen auch Sie sich auf unsere Erfahrung und Expertise sowie unser großes Netzwerk in und um Innsbruck! Von der Einladung über die Anreise und Unterbringung Ihrer Gäste bis hin zur Planung, Umsetzung und Evaluierung von Hauptevent und Rahmenprogramm – wofür auch immer Sie Unterstützung oder starke Partnerschaften benötigen, stehen wir Ihnen mit Rat und Tat zur Seite.

Unsere Leistungen im Überblick

PLANUNG & KONZEPT	MESSEBAU
DURCHFÜHRUNG & EVENTREGIE	CATERING
INCOMING, HOSPITALITY, LOGISTIK, SHUTTLE	MEDIENDIENSTLEISTUNGEN ALLER ART
ENTERTAINMENT, SHOWS & MUSIK	PERSONALDIENSTLEISTUNGEN (HOSTESSEN, SECURITY)
TECHNISCHE AUSSTATTUNG	VERANSTALTUNGS- & GÄSTEMANAGEMENT
MOBILIAR & DEKORATION	EVALUIERUNG



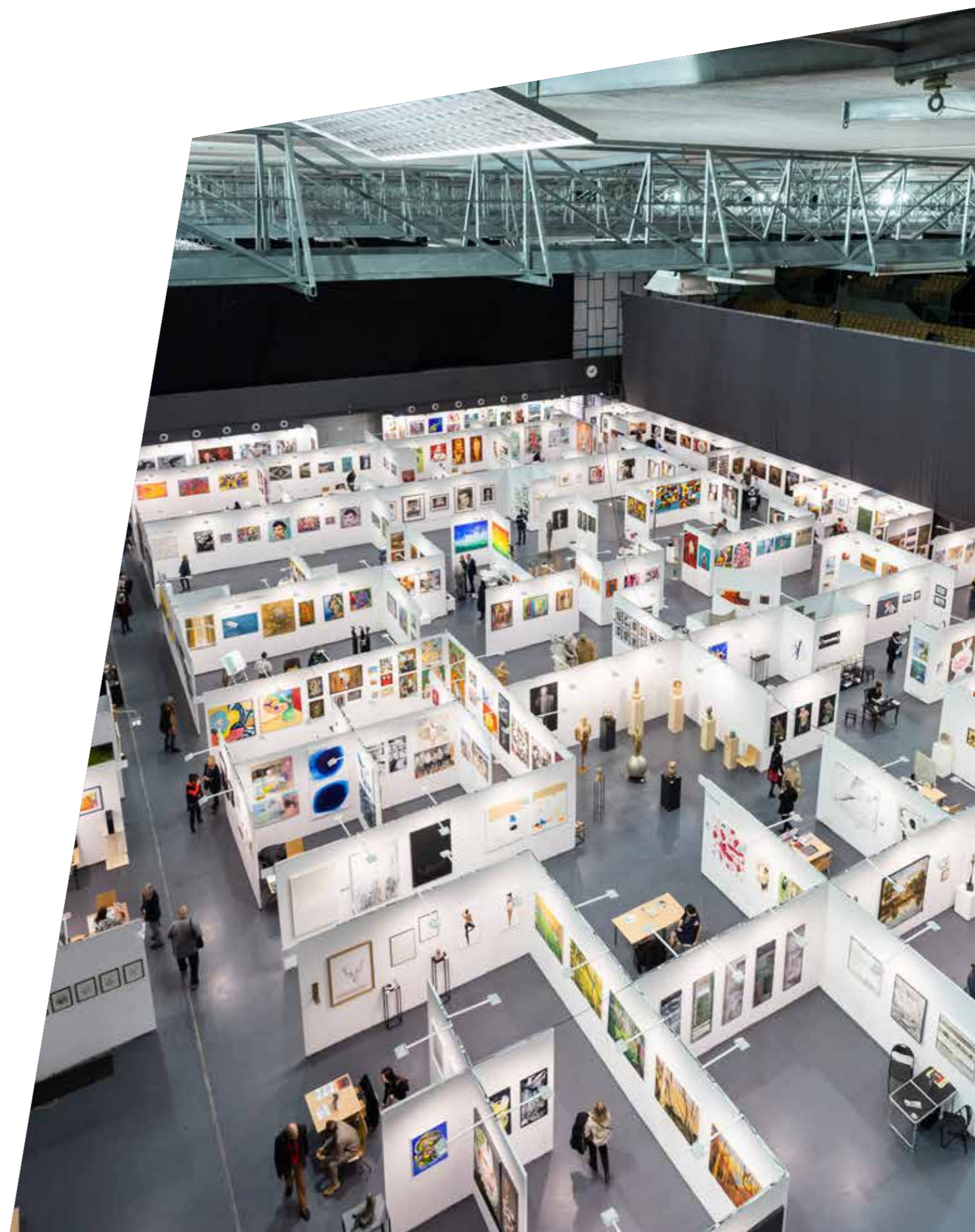
Incoming

Wenn Sie unseren Incoming-Service buchen, übernimmt das Team der Olympiaworld Innsbruck mit Freude für Sie das Destination Management und kümmert sich um Ihr Olympiaworld-Programm. Gerne übernehmen wir die Betreuung und Organisation Ihres Events wie etwa die Planung, das Aussuchen einer geeigneten Technikfirma, Vorschläge im Bereich Hotellerie und Side Events. Auf Wunsch begleiten und beraten wir Sie auch bei einem Locationcheck vor Ort mit einem oder einer unserer versierten Mitarbeiter:innen.



Hospitality

Wir organisieren Ihre gastbezogenen Dienstleistungen und stellen Sie und Ihre Gäste in den Mittelpunkt. Z. B. kümmern wir uns um die Organisation von Hostessen, um die Betreuung Ihrer Gäste bereits am Flughafen (oder Bahnhof oder Parkplatz), übernehmen die Akkreditierung, organisieren die Garderoben und den Empfang, sorgen für eine gute Security und eine exklusive VIP-Betreuung.



RAHMENPROGRAMM IN UND UM INNSBRUCK

Spektakuläre Side Events

Wenn Sie die Teilnehmer:innen Ihres Kongresses oder Ihrer Tagung durch das gemeinsame Erleben eines außergewöhnlichen Rahmenprogramms begeistern wollen, sind Sie in der Olympiaworld genau richtig. Zusammen mit den Angeboten der Stadt Innsbruck und ihrer alpinen Umgebung bieten sich unzählige Gestaltungsmöglichkeiten für attraktive Side Events an.

Ob sportlich, kreativ, entspannend und unterhaltsam oder knifflig – wir finden das Richtige für Sie. Teilen Sie Ihre Vorstellungen mit uns, wir unterbreiten Ihnen gerne individuell zu Ihren Wünschen und zur Teilnehmerzahl passende Vorschläge und kümmern uns anschließend um die komplette Organisation und Durchführung.



Bobrafting durch den Olympia-Eiskanal in Igls

Im Olympia-Eiskanal erleben Ihre Gäste die Faszination Eiskanal und den Nervenkitzel im Bobrafting, Renn- oder Sommerbob hautnah. Beim Bobrafting rasen Sie mit bis zu 95 km/h durch den Olympia-Eiskanal. Vom Weltcup-Start weg warten 1.270 Meter Bahnlänge, 14 Kurven und der spektakuläre Kreisel auf alle Mutigen. Danach geht's zum Feiern in das Bobcafé K14 – perfekt als außergewöhnliches Incentive oder Teambuilding-Event!



Eislaufen oder Eisstockschießen in der Olympiaworld

In der TIWAG-Arena, dem gläsernen Eispalast der Olympiaworld, können Ihre Gäste ein ganz besonderes Incentive erleben. Unter fachkundiger Betreuung erlernen bzw. perfektionieren sie das Eiskunstlaufen. Konzentration ist auch beim Eisstockschießen am Außeneisring gefordert. Eisstockschießen ist eine allseits beliebte Sportart und boomt auch als Firmenevent. Spaß und Unterhaltung ist hier immer mit von der Partie! Danach geht's zum Feiern oder für einen Umtrunk in die Sportsbar oder in die Premium Lounge.



Golf Performance Center

Haben Sie und Ihre Gäste Lust, ihr Handicap zu verbessern? Das Golf Performance Center Innsbruck in der Olympiaworld ist mit seiner hochprofessionellen Indoor-Trainingsarena mehr als geeignet dafür. Es ist ideal für jedes Spielniveau. Das Center nutzt modernste Trainingsgeräte wie den berühmten „Trackman“, der der Goldstandard für jede/n Spitzengolfer:in ist. Mit dieser Ausstattung kann gar nichts mehr schiefgehen, und Sie können hier mit viel Spaß Ihre Fähigkeiten verbessern – oder überhaupt erstmal reinschnuppern in diesen Sport.



Hüttenabend in einer der zahlreichen Hütten in und um Innsbruck

Hier erleben Ihre Gäste Alpenromantik pur! Dieser Incentive kann für sich stehen oder auch als Abschluss einer Actionveranstaltung dienen. In jedem Fall dürfen sich Ihre Gäste auf bestes Hüttenfeeling, traditionelles Essen in traumhafter Kulisse und zünftige Musik freuen. Auf Wunsch gerne mit erweitertem Unterhaltungsprogramm und Shuttleservice.



Alle Events & Aktivitäten
stehen Ihnen hier zur Verfügung:
<https://www.innsbruck.info>



Patscherkofel

Der Patscherkofel ist Innsbrucks Skiparadies im Süden: einfach zu erkennen an seiner runden Kuppe und dem markanten Sendemast auf dem Gipfel. Er ist den Innsbrucker:innen besonders lieb und blickt auf eine ereignisreiche Geschichte zurück. Der Patscherkofel stand 1964 und 1976 im Zentrum olympischen Nervenkitzels, legendäre alpine Skirennen und Bewerbe im Eiskanal fanden hier statt. Wer hier Urlaub macht, profitiert von erprobten Gastgeber:innenqualitäten.



Bergiselstadium mit Besuch im Tirol Panorama

Bei einer professionellen Führung können Ihre Gäste den atemberaubenden Ausblick auf Innsbruck genießen, die Faszination einer Skisprungstätte erleben und die von der Stararchitektin Zaha Hadid geschaffene moderne Architektur der Bergisel-Schanze kennenlernen. Danach wird im Restaurant Bergisel Sky mit seiner grandiosen Aussichtsterrasse gespeist. Später geht es weiter zum Riesenrundgemälde im Tirol Panorama, das einen atemberaubenden Rundumblick auf die dritte Schlacht am Bergisel von 1809 ermöglicht.



Fahrt auf die Innsbrucker Nordkette auf 2.300 m Höhe

Mit den Innsbrucker Nordkettenbahnen gelangen Ihre Gäste in wenigen Minuten aus dem Stadtzentrum hinauf zum Hafelekar, dem TOP OF INNSBRUCK. Es liegt im größten Naturpark Österreichs und nicht selten erhaschen Besucher:innen auf der Nordkette einen Blick auf die sonst so scheuen Wildtiere. Der atemberaubende 360°-Blick mit der Hauptstadt der Alpen einerseits und dem Naturpark Karwendel andererseits hinterlässt Eindrücke, die bleiben. Der Alpenzoo, Europas höchstgelegener Themenzoo, ist mit der Nordkettenbahn ebenfalls gut erreichbar und einen Besuch wert.



Themen-Stadtführung durch die Innsbrucker Altstadt

Wie wäre es mit einem Spaziergang durch die mittelalterliche Altstadt? Hier wandeln Besucher:innen auf den Spuren großer Fürsten und barocker Herrscher. Gleichzeitig erfahren Sie Wissenswertes aus der bewegten Geschichte Innsbrucks und lernen fast alle Sehenswürdigkeiten kennen. Amüsante Anekdoten machen die Vergangenheit lebendig. Wer Innsbruck mit Guide kennenlernen möchte, hat hier die Gelegenheit dazu.



Galadinner in den Swarovski-Kristallwelten in Wattens

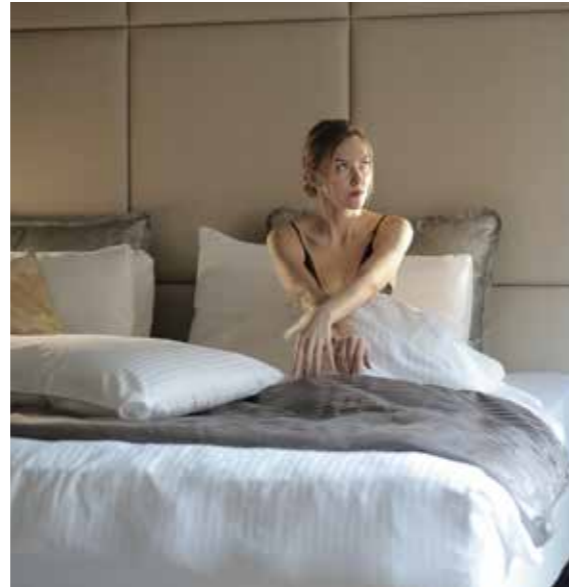
Ein Glitzerparadies aus funkelnem Kristallglas, eine Fantasiewelt für Jung und Alt, ein einzigartiger Kunst- und Erlebnispark für alle Sinne: Millionen Menschen haben die vom Multimediakünstler André Heller im Auftrag von Swarovski erbauten Kristallwelten mittlerweile besucht. Das Dinner ist etwas ganz Besonderes. Gerne verhelfen wir auch Ihren Gästen zu einem unvergesslichen Erlebnis in den Kristallwelten, natürlich mit Besuch der Gartenlandschaften und Wunderkammern mit ihren Ausstellungen.

ÜBERNACHTUNG HOTELS ALLER KLASSIFIZIERUNGEN

Flexible Übernachtungsmöglichkeiten für Ihre Gäste

Die Unterbringung tausender Gäste stellt veranstaltende, aber ortsunkundige Unternehmen vor eine große Herausforderung. Gerne greift Ihnen das Team der Olympiaworld bei der Auswahl und Organisation der Übernachtung unter die Arme und vermittelt die gewünschten Zimmer bzw. ganze Hotels für Sie. In Innsbruck und Umgebung sind zahlreiche Hotels aller Klassifizierungen verfügbar: vom modernen, praktischen Innenstadthotel über exklusive Wellnesshotels bis hin zur urigen Berghütte.

Bitte beachten Sie bei großen Veranstaltungen mit vielen Gästen, dass gewisse Vorlaufzeiten bei der Buchung von Hotels notwendig sind. Die Stadt Innsbruck ist ein Besuchermagnet für Tourist:innen aus aller Welt und stets gut besucht. Dank unserer Kontakte können wir jedoch fast immer das Unmögliche möglich machen!



Auswahl Hotels bzw. Unterkünfte

Nähe Olympiaworld	Nähe Eiskanal (Igls)	Innsbruck Zentrum/Umgebung
Landessportzentrum Tirol www.olympiaworld.at/die-arenen/landessportzentrum	Hotel Bon Alpina Igls *** www.bon-alpina.at	AC Hotel by Marriott **** www.marriott.com/innac
Tivoli Hotel Innsbruck *** www.tivolihotel.at	Hotel Sonnenhof *** www.sonnenhof-igls.at	Stage 12 – Hotel by Penz **** www.stage12.at
Hotel Leipziger Hof **** www.leipzigerhof.at	Sporthotel Igls **** www.sporthotel-igls.com	Hotel Innsbruck **** www.hotelinnsbruck.com
aDLERS Design Hotel **** www.adlers-innsbruck.com	Römerhof Garni www.roemerhof-igls.at	Austria Trend Hotel Congress Innsbruck **** www.austria-trend.at
IBIS Hotel Innsbruck *** www.ibis.hotels-in-tyrol.com	Isserwirt Lans *** www.isserwirt.at	The Penz Innsbruck **** www.the-penz.com
Motel One**** www.motel-one.com	Landgasthof Wilder Mann **** www.wildermann-lans.at	Interalpen Hotel Tyrol ***** www.interalpen.com
B(l)ackhome City Apartments www.blackhome.at	Der Walzl **** www.gasthof-walzl.at	Alpin Resort Sacher ***** www.sacher.com/seefeld

VERKEHRSANBINDUNG OLYMPIAWORLD

Einzigartige Infrastruktur für beste Erreichbarkeit

Ob über Luft, Straße oder Schiene – alle Wege führen direkt zur Olympiaworld in Innsbruck. Mehr als 1.000 Parkplätze, ein eigener Autobahnanschluss, der direkt benachbarte Bahnhof und der rund 15 Minuten entfernte internationale Flughafen machen die Olympiaworld auch in puncto Erreichbarkeit einzigartig. In Europa gibt es keine andere Veranstaltungsorte dieser Größenordnung, die derart optimal an alle drei relevanten Verkehrsmittel angeschlossen ist.



Mit dem Flugzeug

Im Westen von Innsbruck liegt ein internationaler Flughafen, der rund 50 verschiedene Airlines pro Jahr abfertigt. Tägliche Anbindungen gibt es über Frankfurt und Wien. Die Olympiaworld liegt rund 15 Minuten mit dem Taxi entfernt. Mit den Bussen der Innsbrucker Verkehrsbetriebe (IVB) erreichen Sie die Olympiaworld über die Linien F und T bequem mit einmal Umsteigen. Selbstverständlich organisieren wir auch gerne einen Shuttleservice für Sie.



Mit Bus & Bahn

Mit der Bahn gelangen Sie bequem und stressfrei bis zum Innsbrucker Hauptbahnhof. Bis zur Olympiaworld fährt das Taxi zwischen 5 und 10 Minuten – je nach Verkehrslage. Mit den öffentlichen Verkehrsmitteln erreichen Sie die Olympiaworld direkt über die Linie 505. Selbstverständlich organisieren wir auch gerne einen Shuttleservice für Sie.



Mit dem Auto

Von Westen oder Osten kommend erreichen Sie die Olympiaworld über die Autobahn A12. Die Ausfahrt „Innsbruck Mitte“ nehmend und anschließend den Kreisverkehr in Richtung „Zentrum“ verlassend, können Sie von der Bundesstraße aus auf der linken Seite das Fußballstadion und die Veranstaltungshallen erblicken.

Von Süden kommend erreichen Sie die Olympiaworld über die Autobahn A13. Nehmen Sie die Ausfahrt „Innsbruck Süd“ und folgen von dort aus der Brenner Bundesstraße (182) in Richtung „Innsbruck“. An der Kreuzung mit der Egger-Lienz-Straße (174) biegen Sie rechts ab. Nach Überquerung der Olympiabücke sehen Sie unsere Hallen auf der rechten Straßenseite.



Parkplätze

Über 1.000 Parkplätze befinden sich direkt am Areal der Olympiaworld, davon die Hälfte überdacht

Parkplatz Olympiahalle West	450 Parkplätze
Parkgarage Tivoli-Stadion	550 Parkplätze
Parkplatz Landessportzentrum	100 Parkplätze



Olympia Sport- und
Veranstaltungszentrum Innsbruck GmbH
Olympiastraße 10, 6020 Innsbruck
T: +43 (512) 33838-800, F: -200
mice@olympiaworld.at
www.olympiaworld.at